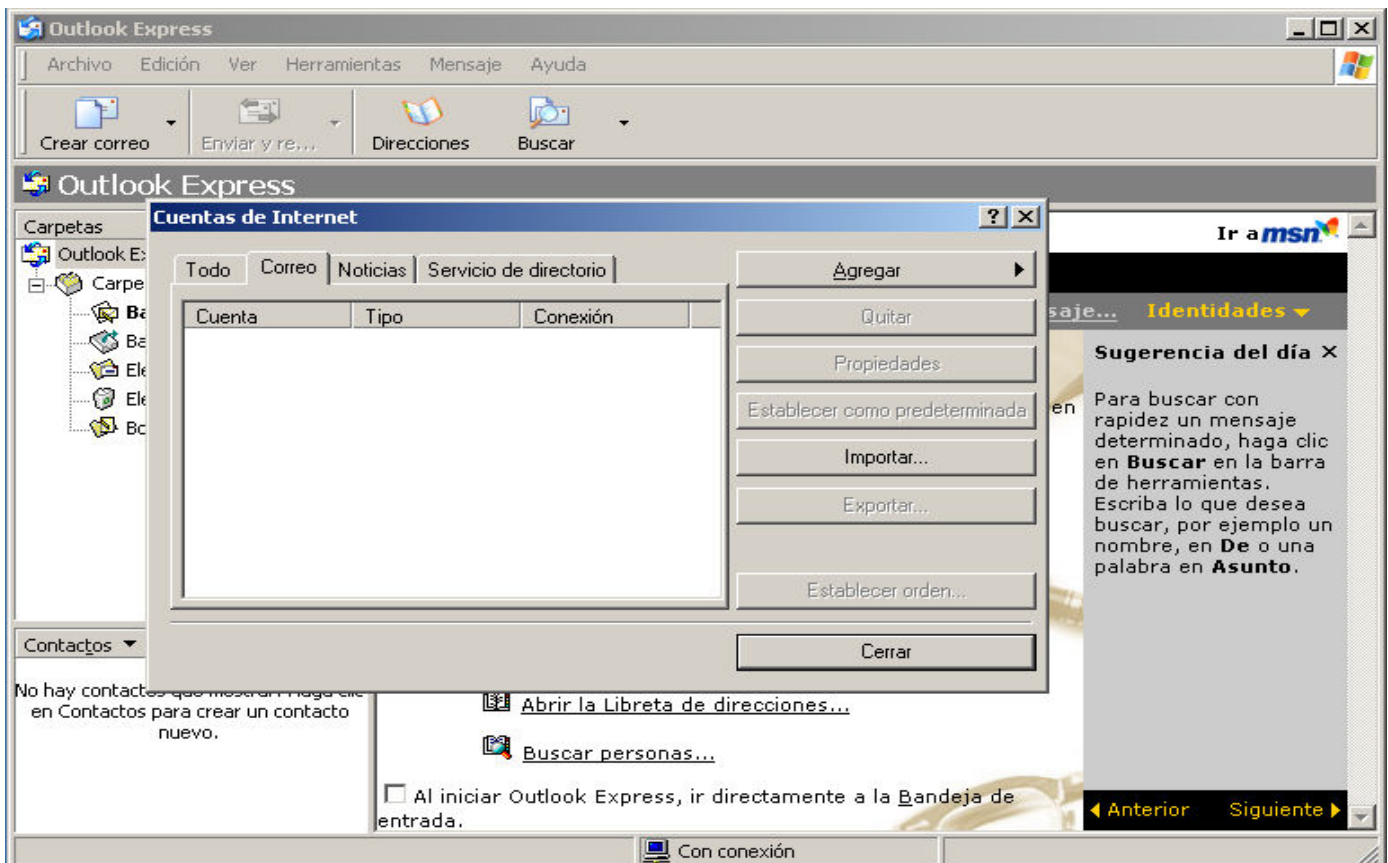


Manual de Configuración del Microsoft Outlook Express:

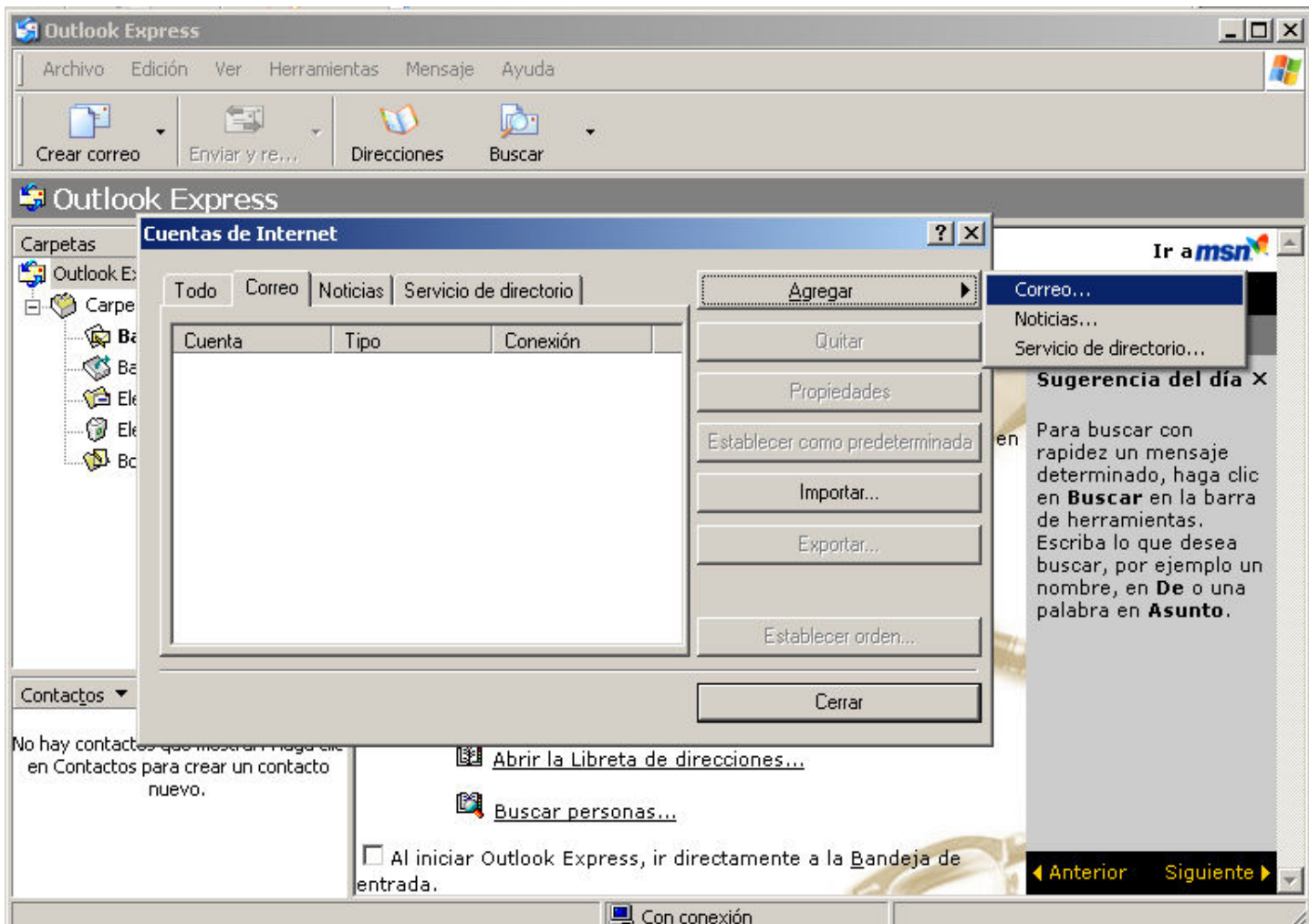
IMPORTANTE: En este manual utilizamos el dominio arpixel.com.ar como ejemplo, asumiendo que usted entiende que debe utilizar su propio dominio, usuario y clave a la hora de configurar su propia cuenta.

A continuación explicaremos los pasos a seguir para poder enviar y recibir correos por medio del programa **Microsoft Outlook Express**.

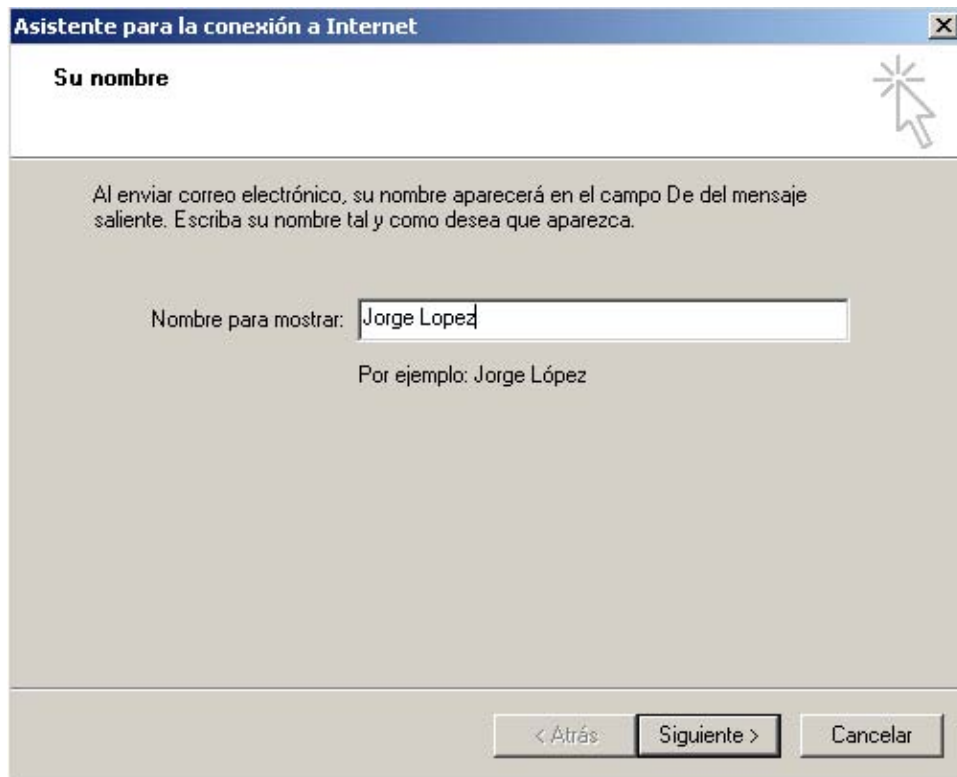
1. Ingrese al programa Microsoft Outlook Express. Desde el menú principal, seleccione la opción "Herramientas" y luego haga clic en la opción "Cuentas".



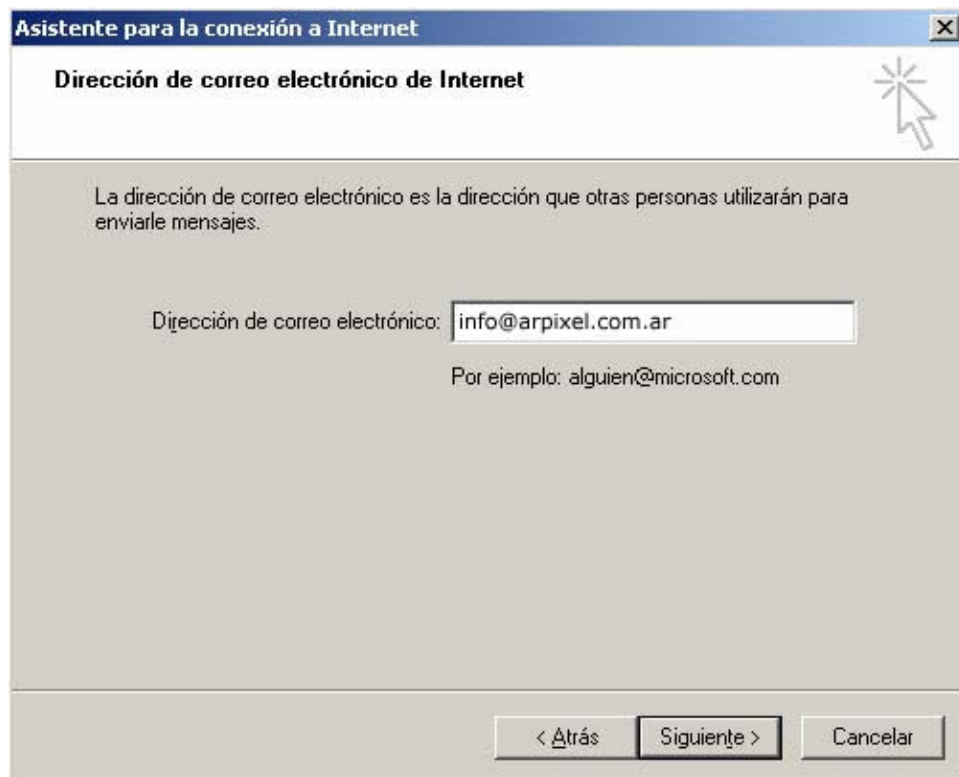
2. Presione en el botón "Agregar" y seleccione "Correo".



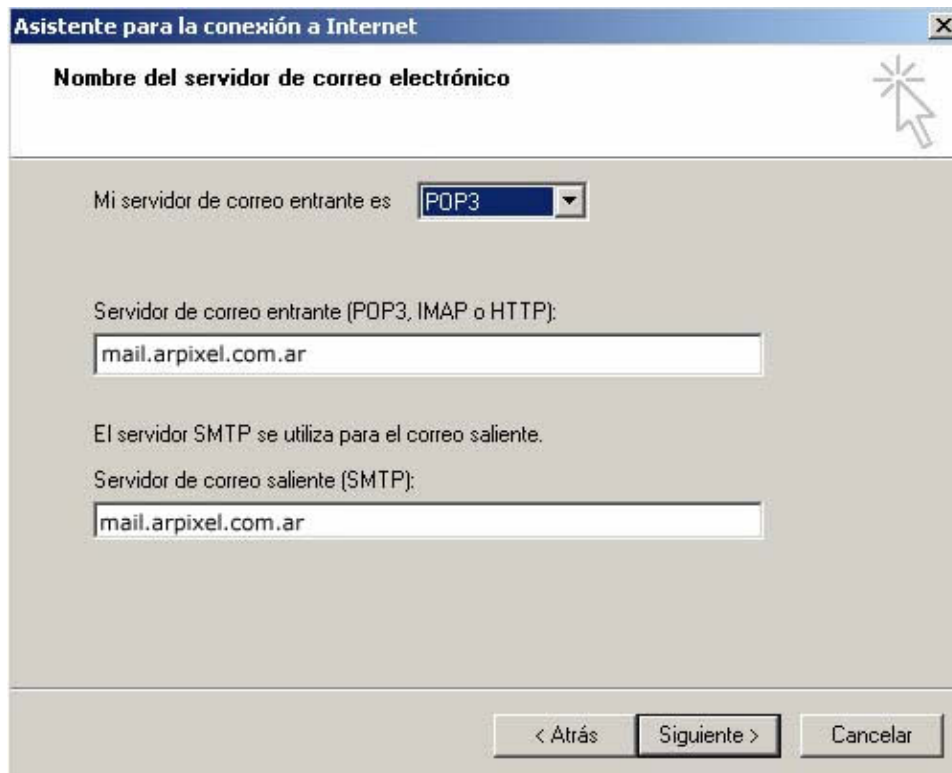
3. En la pantalla "Asistente para la conexión a Internet", en el campo "Nombre para Mostrar", Ingrese el nombre y apellido del usuario que va a hacer uso de la cuenta. Luego presione el botón "Siguiente" para seguir con la configuración de la cuenta.

A screenshot of a Windows-style dialog box titled 'Asistente para la conexión a Internet'. The dialog has a blue title bar with a close button (X) in the top right corner. Below the title bar, the text 'Su nombre' is displayed in a bold font. To the right of this text is a mouse cursor icon with a starburst effect. Below this, there is a paragraph of text: 'Al enviar correo electrónico, su nombre aparecerá en el campo De del mensaje saliente. Escriba su nombre tal y como desea que aparezca.' Below the text is a text input field with the text 'Nombre para mostrar: Jorge Lopez' and a cursor at the end of the text. Below the input field is the text 'Por ejemplo: Jorge López'. At the bottom of the dialog, there are three buttons: '< Atrás', 'Siguiete >', and 'Cancelar'.

4. En el campo "Dirección de Correo Electrónico", ingrese la dirección de correo electrónico que va a utilizar. Luego presione el botón "Siguiete" para seguir con la configuración de la cuenta.



5. En el campo "Mi Servidor de Correo Entrante es", seleccione la opción "POP3".
En el campo "Servidor de Correo Entrante (POP3, IMAP o HTTP)", ingrese "mail.arpixel.com.ar" (mail.sudominio.com).
En el campo "Servidor de Correo Saliente", ingrese "mail.arpixel.com.ar" (mail.sudominio.com).
Luego presione el botón "Siguiete" para seguir con la configuración de la cuenta.

A screenshot of a Windows-style dialog box titled 'Asistente para la conexión a Internet'. The dialog box has a title bar with a close button (X) in the top right corner. Below the title bar, there is a section titled 'Nombre del servidor de correo electrónico' with a help icon (a starburst with a mouse cursor) to its right. The main area of the dialog box contains the following elements: a label 'Mi servidor de correo entrante es' followed by a dropdown menu set to 'POP3'; a label 'Servidor de correo entrante (POP3, IMAP o HTTP):' followed by a text input field containing 'mail.arpixel.com.ar'; a label 'El servidor SMTP se utiliza para el correo saliente.' followed by a label 'Servidor de correo saliente (SMTP):' and a text input field containing 'mail.arpixel.com.ar'. At the bottom of the dialog box, there are three buttons: '< Atrás', 'Siguiete >', and 'Cancelar'.

6. En el campo "Nombre de Cuenta", ingrese la dirección de correo electrónico completa. En el campo "Contraseña", ingrese la contraseña que utilizó al crear la cuenta desde el panel de control. Además, tildar la opción "Recordar Contraseña". Luego presione el botón "Siguiete" para seguir con la configuración de la cuenta.

Asistente para la conexión a Internet

Inicio de sesión del correo de Internet

Escriba el nombre de la cuenta y la contraseña que su proveedor de servicios Internet le ha proporcionado.

Nombre de cuenta:

Contraseña:

Recordar contraseña

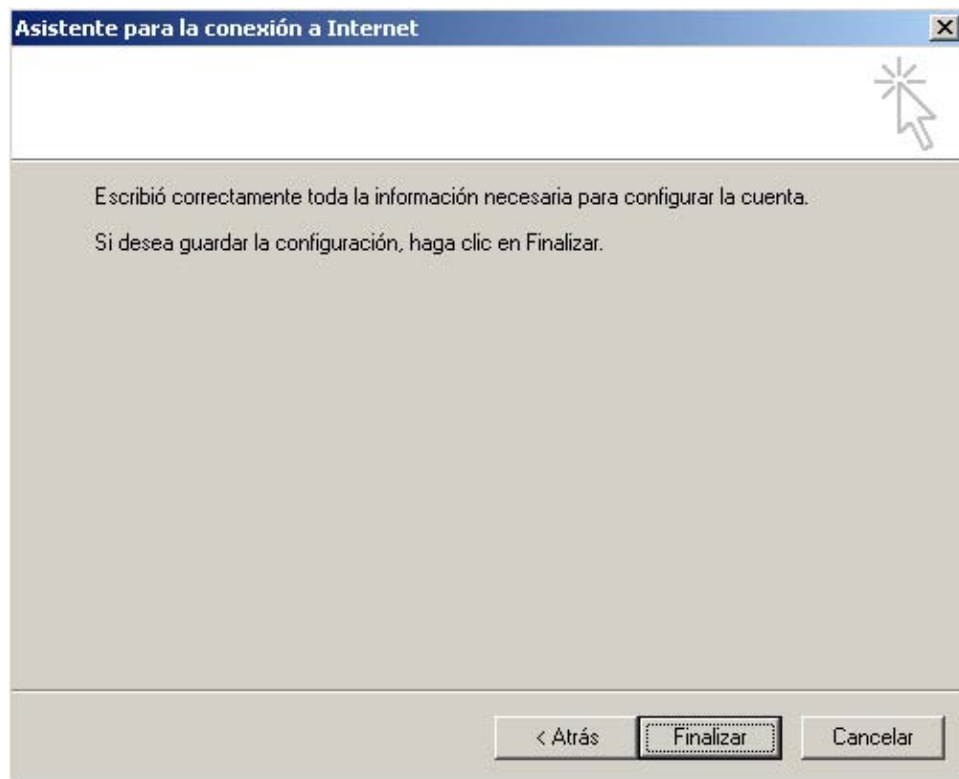
Si su proveedor de servicios Internet requiere autenticación de contraseña segura (SPA) para tener acceso a su cuenta de correo, active la casilla de verificación "Iniciar sesión usando autenticación de contraseña segura (SPA)".

Iniciar sesión usando autenticación de contraseña segura (SPA)

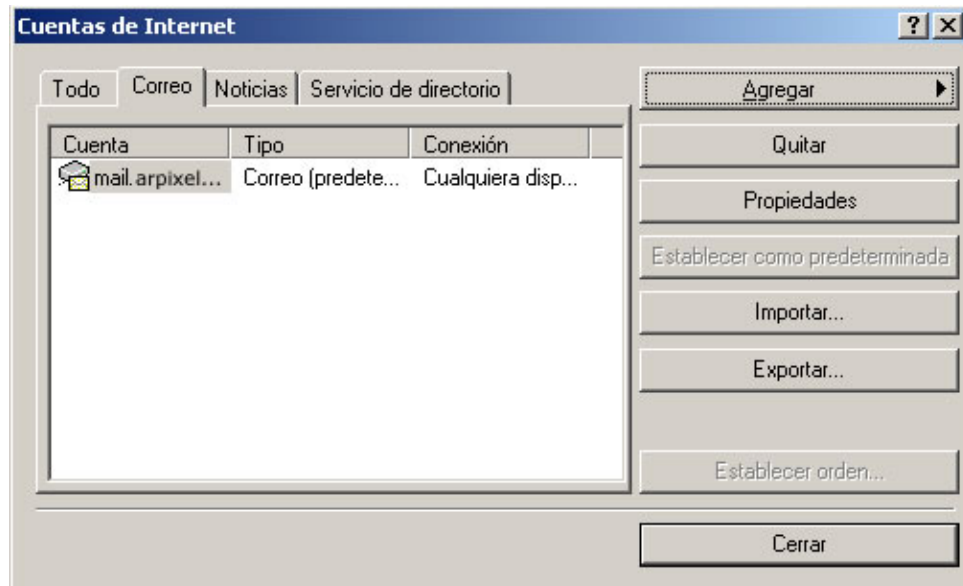
< Atrás Siguiete > Cancelar

7. Ha finalizado de configurar la cuenta. Presione "Finalizar" y siga leyendo el manual ya que queda todavía configuraciones adicionales para que su correo funcione de la manera mas optima.

ArPIXEL DISEÑO WEB
info@arpixel.com.ar
TEL: 59178627
<http://www.arpixel.com.ar>



8. Nuevamente desde el menú principal, seleccione la opción "Herramientas" y luego haga clic en la opción "Cuentas" y seleccione la cuenta que ha creado en los pasos anteriores.



9. En la nueva ventana, presione sobre la solapa "Servidores". Tilde la opción "Mi Servidor Requiere Autenticacion" y luego presione "Aceptar" y cierre las ventanas.

ArPIXEL DISEÑO WEB
info@arpixel.com.ar
TEL: 59178627
<http://www.arpixel.com.ar>



Felicitaciones! Su cuenta de correo ha sido creada exitosamente.

Problemas de Conexión (importante):

Algunos proveedores de Internet cierran determinados puertos, generalmente el puerto 25 por el cual salen los correos desde su PC hacia nuestros servidores.

Estos puertos son cerrados por un tema de seguridad y nuestros clientes se ven envueltos en un problema cuando luego de haber configurado sus cuentas, no pueden enviar correos pero si pueden recibirlos.

ArPIXEL DISEÑO WEB
info@arpixel.com.ar
TEL: 59178627
<http://www.arpixel.com.ar>



Si usted tiene este problema realice la siguiente tarea:

1. Verifique ante todo que sus configuraciones concuerdan con nuestro explicativo en este manual.
2. Si todavia persiste el problema realice la siguiente tarea :
? Presione el boton "Inicio" en su sistema operativo Windows.
? Presione el boton "Ejecutar", se abra una ventanita negra.
? En la misma ingrese lo siguiente : telnet mail.sudominio.com 25
? Si al realizar esta tarea usted ve que no es posible conectarse al servidor, puede contactarse con su proveedor de Internet pidiendoles que abran el puerto 25 ya que usted desea utilizarlo con nuestra empresa o siga los pasos a continuacion.
3. Nuevamente desde el menu principal, seleccione la opcion "Herramientas" y luego haga clic en la opcion "Cuentas" y seleccione la cuenta que ha creado en los pasos anteriores.
4. Ahora presione sobre la solapa "Opciones Avanzadas".
5. En el campo "Correo Saliente (SMTP)", modifique el numero 25 por el 2525.
6. presione "Aceptar" y cierre las ventanas

